



ANMELDUNG

Ihre Anmeldung kann über den regionalen Träger sozialer Hilfe, das Sozialamt der Stadtgemeinde Bad Ischl oder direkt beim Samariterbund Bad Ischl erfolgen.

Für Detailinformationen oder die Vereinbarung eines unverbindlichen Besichtigungstermins wenden Sie sich bitte an:

SAMARITERBUND BAD ISCHL

Herrn Siller Christoph
siller@asb-badischl.com
+43 (0) 6132 / 26 985 - 0



DAS WOHNHAUS

Unser Gebäude befindet sich auf dem Gelände der ehemaligen Sarsteiner Stiftung im Stadtzentrum von Bad Ischl. Ärztinnen und Ärzte, Apotheken, Einkaufs- und Spaziermöglichkeiten sind in wenigen Minuten zu Fuß erreichbar.

Das Projekt umfasst :

- 30 barrierefreie, helle Wohnungen mit 37 m² bis 64 m²
- jede Wohnung ist mit einer Küche und einem barrierefreien Badezimmer mit WC ausgestattet
- alle Wohnungen der oberen Geschosse besitzen einen Balkon
- jede Wohnung verfügt über ein mit dem Aufzug erreichbares Kellerabteil
- Heimnotruf in jeder Wohnung
- ein heller Gemeinschaftsraum in jedem Stockwerk als sozialer Treffpunkt
- ein zentraler Betreuungspunkt im Eingangsbereich des Hauses



Ich bin
samariter-
gepflegt.



SAMARITERBUND
BAD ISCHL

VITALES WOHNEN

- seniorenrechtliches Wohnen & Leben
- selbstbestimmtes Leben in Gemeinschaft
- professionelle Betreuung
- individuelle Versorgung im Bedarfsfall

+43 (0) 6132 / 26985 - 0
Grazerstraße 30A | 4820 Bad Ischl
viwo@asb-badischl.com
www.asb-badischl.com

UNSERE LEISTUNGEN

Das Projekt Vitales Wohnen möchte sich den Bedürfnissen von Leben und Wohnen im Alter anpassen und seinen Mieterinnen und Mietern ein größtmögliches Maß an **Selbständigkeit** bei gleichzeitiger Gewährleistung von **Sicherheit** und **Versorgung** bieten. Dabei richtet sich unser Angebot insbesondere an Personen **ab dem 65. Lebensjahr** mit **Pflegebedarf** und **Anspruch auf Pflegestufe 1 bis 3**.

Im Rahmen des **Betreuungsvertrages** unterstützen wir unsere Bewohnerinnen und Bewohner bei ihrer Lebensführung im Alltag.

Unsere sozialdienstlichen Leistungen umfassen unter anderem:

- Tagespräsenz unserer Mitarbeiterinnen an 365 Tagen im Jahr
- Hilfestellungen bei der Grund- und Körperpflege, beim An- und Auskleiden
- Organisation zusätzlicher Dienste (z.B. Essen auf Rädern)



- Unterstützung bei/ Organisation von Behörden- und Arztwegen
- Hilfe bei Antragstellungen für Kur, Pflegegeld, Wohnbeihilfe, etc.
- Förderung der Nachbarschaft und Hausgemeinschaft (Kaffeerunden, Geburtstagsfeiern, ...)
- Aktivitäten zum Erhalt der körperlichen und geistigen Gesundheit (Gedächtnistraining, gemeinsame Ausflüge, ...)
- Vermittlung seelsorgerischer Betreuung
- Vertrauliche Unterstützung bei der Organisation von Physiotherapie, Logotherapie, Psychologie, Sozialarbeit etc.

SAMARITERBUND
BAD ISCHL
VITALES WOHNEN



KOSTEN

MIETKOSTEN

ab € 541,85/ Monat (37,32 m²)
inkl. Betriebskosten (BK | HK)

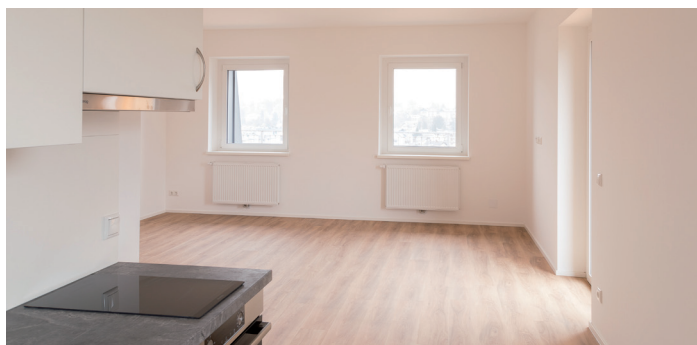
- zzgl. Rufhilfe € 29,70 btto. monatlich
- zzgl. individueller Strom

BETREUUNGSVERTRAG

- 50% der aktuellen Pflegestufe
- jedoch mind. 50% der Pflegestufe 2:
€ 177,00 monatlich

(Stand Jänner 2024)

GUT ALT WERDEN



SICHER VERSORGT

SAMARITERBUND VITALES WOHNEN

+43 (0) 6132 / 26985 - 0
Grazerstraße 30A | 4820 Bad Ischl
viwo@asb-badischl.com
www.asb-badischl.com

NICHT ALLEINE SEIN

